

第1回 あんしん住み替え

セーフラネット Saflanet

相談員育成講座!

どんなところに住み替えたらよいか、住み替えたいけれど探し方がわからないなどでお困りの高齢者、障がい者、子育て世帯の方々が安心して相談できる窓口が求められています。

そこで、住み替えの悩みに相談できる相談員を育成するために講座を開催します。

あなたも、あんしん住み替えをサポートする相談員になってみませんか。



日時：平成22年11月23日（火・祝日）
9:30~17:00（受付9:00~）

場所：ウェルパルクまもと 1階 大会議室
（熊本市大江5丁目1-1、交通局電停前）

参加費：無料

定員：200名（先着順）

（どなたでも参加できますので、お気軽にご参加ください。）



相談員育成講座プログラム

- 9:30~10:00 Saflanetについて
- 10:00~11:00 マイホーム借上げ制度
- 11:00~12:00 介護保険の仕組みと
高齢者の住環境
- 13:00~14:00 障がい者の住環境
- 14:00~15:30 相談マニュアルについて
- 15:30~17:00 住み替え事例検討
ワークショップ

お申込みは、ひごまるコールへ



熊本市コールセンター

ひごまるコール

URL <http://higomaru-call.jp/event>

年中無休（土日・祝日を含む） 午前8時から午後9時

096-334-1500

さーみんな知ってるひごまる

電話とインターネットで申し込みできます。

お問い合わせ先

熊本市 建築計画課

TEL 096-328-2438 / Fax 096-359-6978

NPO法人 自立応援団 担当：福島・酒江・津田

TEL 096-288-1752 / Fax 096288-1753

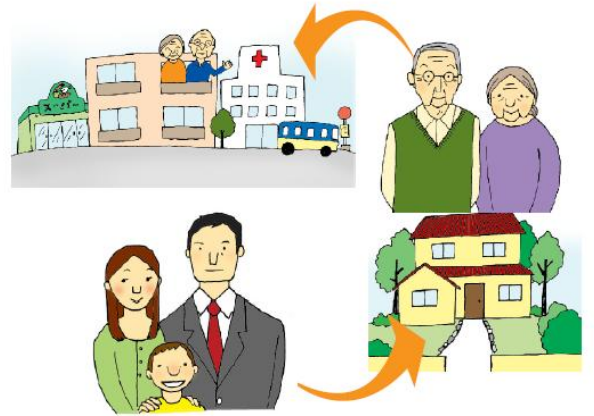
※Saflanetや相談員など、詳しくは裏面をご覧ください。

セーフラネット Saflanet とは

ニーズが多様化する中、多種多様な住まいの特性を理解し
多数の物件情報を把握した相談窓口が必要となっています



ライフステージの変化に合わせた
安心して暮らせる住まいが求められています



高齢者、障がい者、子育て世帯の方々などが、 住み替えについて安心して相談できる相談窓口を創設します

(1) 熊本市とNPO法人自立応援団との協働で、 住み替えマッチングシステム「Saflanet」を構築

- 入居可能な賃貸住宅や施設の情報を収集し、データベースを作成します。
- 居住希望域、家族構成、介護・障がい等の支援レベル、持ち家の有無、食事サービスの要否、予算などで検索できるシステムを構築します。

(2) 住まいに関する専門的知識をもった 相談員を育成(育成講座の開催)

- 興味がある方であれば、どなたでも講座に参加できます。
- 今回の講座はボランティア相談員になるための第一歩で、さまざまなプログラムを通して、相談員になるためのスキルアップを目指します。

(3) 相談会の開催

- 相談員がマッチングシステム「Saflanet」を利用して、平成23年1月に相談会を開催します。

(4) ネットワークの形成

- 福祉団体や不動産業界等と連携して、様々な支援ができるようネットワークを形成します。

